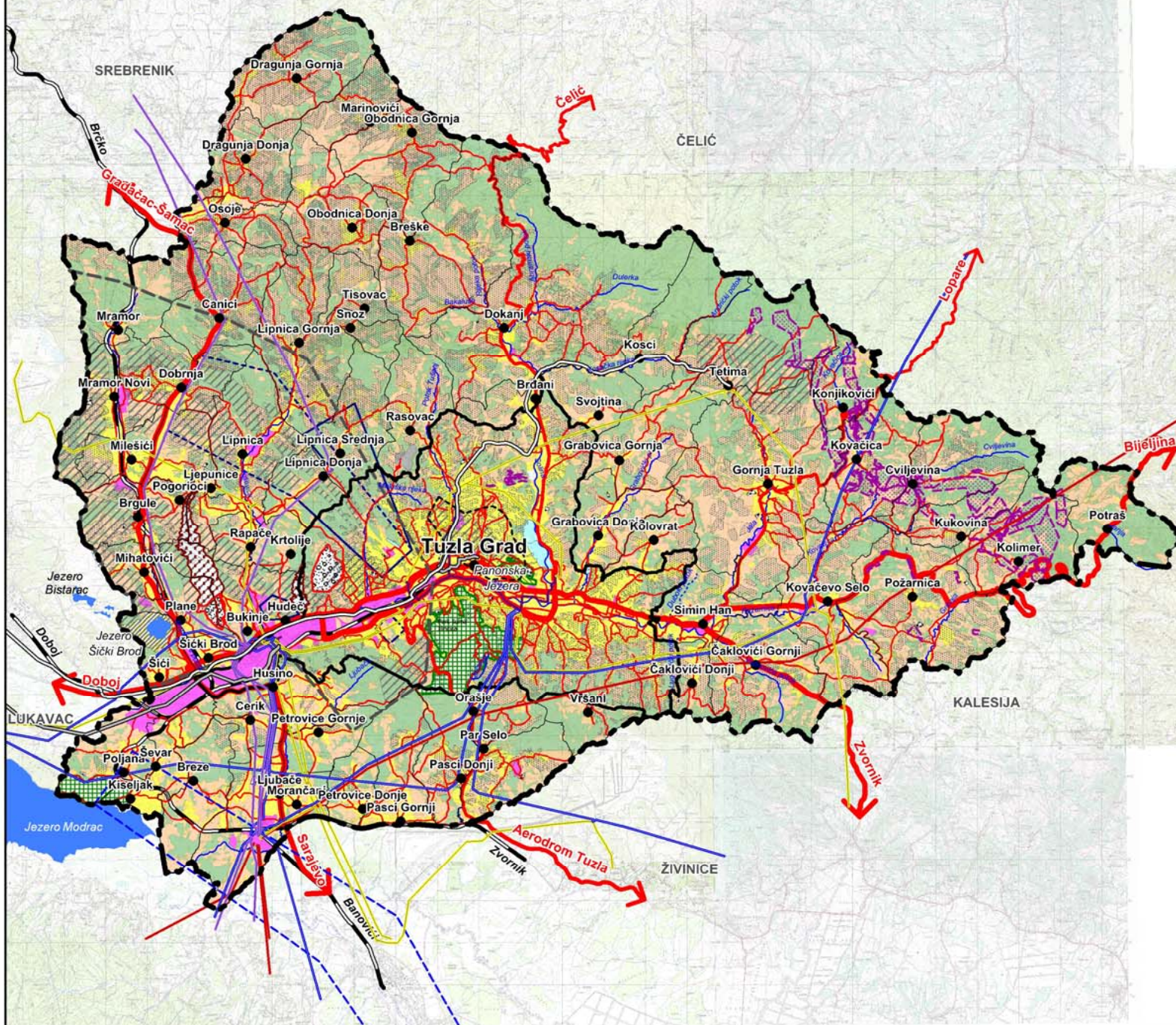




GRAD TUZLA

PROSTORNI PLAN GRADA TUZLA 2010-2030



LEGENDA :

- | | | | |
|--|--|--|-----------------------|
| | Granica Grada Tuzla | | Dalekovodi |
| | Granice naseljenih mjesta | | 400 kV |
| | Urbano područje Tuzla Grad | | 220 kV |
| | Centri naseljenih mjesta | | 110 kV |
| | Građevinsko zemljište (stanovanje, stambeno-poslovno i društveno-oplužni centri) | | 35 kV |
| | Šumsko zemljište | | Kablovi |
| | Poljoprivredno zemljište | | Magistralne ceste |
| | Posebna namjena | | Regionalne ceste |
| | Rekreacioni centri | | Lokalne ceste |
| | Sportsko rekreacione i memorijalne zone | | Željezničke pruge |
| | Privredne zone | | Vodotoci |
| | Rekultivirano zemljište | | Zacijevljeni vodotoci |
| | Groblja | | Vodne površine |
| | Deponija čvrstog otpada | | |
| | Deponija šljake i pepela | | |
| | Degradirano zemljište | | |
| | Privremeno neupotrebljivo zemljište (Mine) | | |
| | Klizišta | | |
| | Sjeverna krekanska sinklinala | | |
| | Eksploataciona polja uglja i soli | | |
| | Eksploataciona polja kvarcnog pijesaka | | |
| | Eksploataciono polje kvarcnog pijeska-privremena obustava | | |
| | Istražno polje mineralne vode | | |
| | Zona izraženih deformacija slijevanja terena u uslovima nakon prestanka eksploatacije soli na ležištu Tušanj | | |
| | Sonovod | | |
| | Industrijski cjevovod | | |

SINTEZNI PRIKAZ POSTOJEĆEG STANJA PROSTORNOG UREDJENJA

0 1 2 3 4 5 km

R 1 : 100 000

