

IZRADA SOLARNOG KOLEKTORA



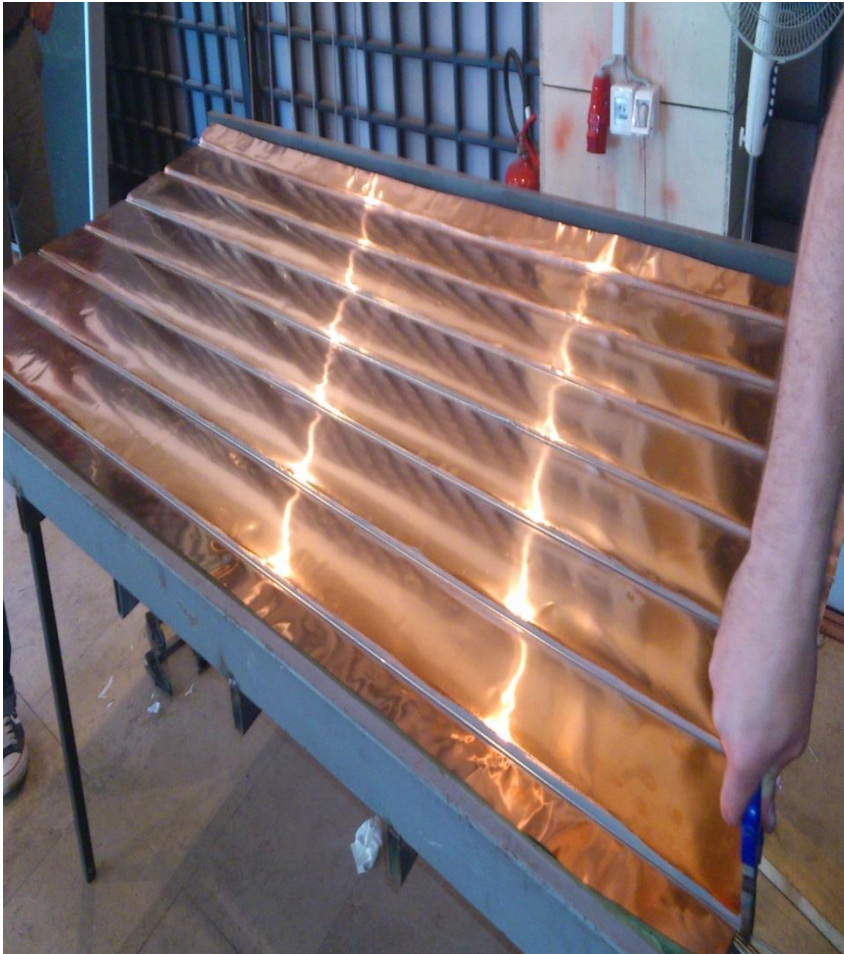
- Dimenzije 1990x960x90
- Bruto površina 1,92 m²
- Kučište Al profili
- Staklo sigurnosno 4 mm
- Apsorber limeni toplinski vodič iz bakra
- Premaz Tinox
- Površina upada svjetlosti 1,784
- Prijenos 90 %
- Apsorpcija 95 %
- Emisija 5 %
- Sadržaj medija u kolektoru 1 l
- Prijenos topline propilglikol
- Radni tlak 10 bara
- Temperatura mirovanja 120 C
- Težina 45 kg

IZRADA SOLARNOG KOLEKTORA



- Priprema bakarnog registra
- Lemljenje sa cijevima fi 8 mm i fi 22 mm
- Čišćenje i farbanje
- Ispitivanje pod pritiskom

IZRADA SOLARNOG KOLEKTORA



- Spajanje cijevnog registra sa bakarnim limom premazanim apsorberom TINOX

IZRADA SOLARNOG KOLEKTORA



- Priprema aluminijske kutije
- Postavljanje izolacije
- Postavljanje cijevnog registra
- Priprema priključaka

IZRADA SOLARNOG KOLEKTORA



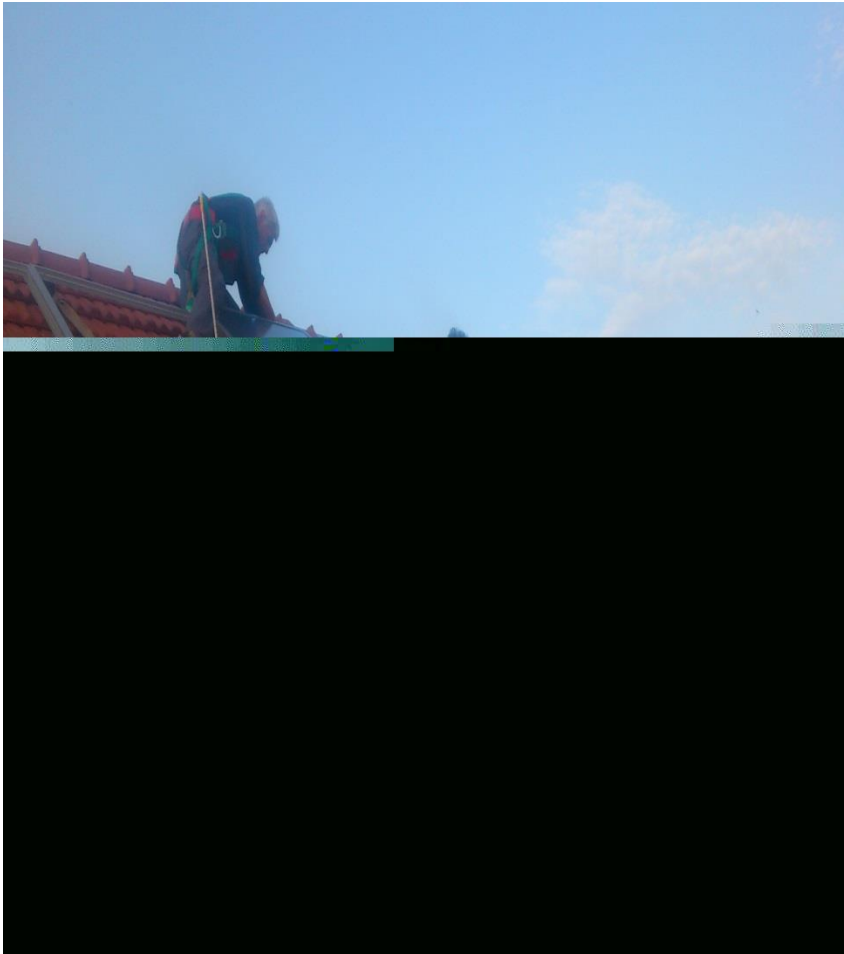
- Postavljanje stakla
- Silikoniranje
- Završna obrada

IZRADA SOLARNOG KOLEKTORA



- Kontrola i pakovanje
- Kolektori pripremljeni za odvoz i montažu

IZRADA SOLARNOG KOLEKTORA



- Priprema i montaža nosača za kolektore
- Montaža na krovu
- Spajanje sa sistemom za sanitarnu vodu i grijanje